

Pompe à chaleur Air/Air  
Gamme murale  
"Optimised Heating"



Fluide **R-32** > Économies d'énergie, jusqu'à: **A++** / **A+++**  
> Idéalement conçu pour combattre le froid hivernal



FTXTA-BW/BB



RXTA-B



FTXTM-R



RXTM-R

Pourquoi choisir Daikin ?





Lorsque la température extérieure chute en dessous de 0 °C, il est important de disposer d'un système efficace qui maintiendra une atmosphère intérieure idéale. Votre système ne doit pas se contenter de maintenir une température constante, il doit également être fiable, performant et facile à contrôler.

Grâce à notre expérience de plus de 100 ans dans les technologies de régulation climatique, nous avons la réponse pour créer un environnement agréable dans votre logement ou vos bureaux. Nous sommes heureux de vous proposer la gamme "Optimised Heating" composée du mural Perfera FTXTM-R et du mural Stylish FTXTA-BW/BB

Issue des travaux de notre Centre de recherche et développement européen, la gamme "Optimised Heating" offre des solutions de chauffage et climatisation fabriquées en Europe et destinées aux climats européens. Fonctionnant avec du réfrigérant R-32 et dotées de fonctionnalités ultra-intelligentes, les unités Stylish FTXTA-BW/BB et Perfera FTXTM-R de la gamme "Optimised Heating" bénéficient des technologies les plus récentes pour garantir plus d'efficacité énergétique et d'économies d'énergie.

Vous souhaitez profiter d'un climat idéal en toutes circonstances ? La gamme "Optimised Heating" est faite pour vous.

# Pourquoi choisir la gamme "Optimised Heating" ?

## ✓ Efficacité énergétique **A++** / **A+++**

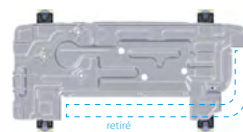
**Idéalement conçus pour lutter contre le froid hivernal, les muraux FTXTA-BW/BB et FTXTM-R créent un environnement intérieur agréable tout en maintenant d'excellents niveaux d'efficacité énergétique.**

- › Développés pour atteindre de très hautes performances énergétiques en période hivernale, les monosplits Stylish et Perfera issus de la gamme "Optimised Heating" affichent le label A+++ en chauffage. En période estivale, ils sont également très performants et atteignent le label A++ en rafraîchissement.
- › Cette gamme est dotée d'un compresseur Swing amélioré qui utilise la technologie Inverter. L'unité extérieure ajuste progressivement sa puissance en fonction de la température à atteindre. Comparé à un compresseur rotatif, le Swing offre davantage d'économies d'énergie, réduit les risques de panne et fonctionne sans bruit ni vibration.

## ✓ Fiabilité

Pour garantir la fluidité de fonctionnement de votre système de chauffage, jusqu'à -25 °C extérieur, la gamme "Optimised Heating" est dotée de technologies de pointe :

- › Un compresseur garantissant confort, chauffage et puissance lorsque vous en avez besoin.
- › Des mises à niveau pour réduire les cycles de dégivrage.
- › Des tuyauteries plus longues et des raccords d'évacuation qui facilitent l'installation.
- › Un échangeur suspendu.
- › Une plaque inférieure conçue pour optimiser l'évacuation de l'eau et éviter la prise en glace.



Le nouveau cadre inférieur évacue l'eau directement au sol.



Avantages supplémentaires :

- Libère la glace fondue autour de l'échangeur de chaleur
- Empêche l'accumulation de glace entre les montants et les supports
- Utilise un amortisseur pour étouffer les vibrations

## ✓ Des performances élevées en chauffage

**La gamme "Optimised Heating" a été conçue afin d'assurer votre confort malgré des conditions climatiques extrêmes.**

Les muraux FTXTA-BW/BB et FTXTM-R vous garantissent un fonctionnement optimum jusqu'à -25 °C extérieur.

Le mural FTXTM-R est capable de délivrer jusqu'à 4 kW à -25 °C (pour la taille 40).

**Elle procure également un confort optimal et amélioré en chauffage grâce à la fonction "Heat Boost".**

Cette fonction automatique permet un chauffage rapide de votre intérieur, dès le démarrage du système. Elle permet d'atteindre le point de consigne 14 % plus rapidement qu'une pompe à chaleur Air/Air classique.



Visuel d'ambiance du mural FTXTM30R (Perfera Optimised Heating)

## ✓ Impact environnemental réduit

L'utilisation du R-32 permet de réduire la charge de réfrigérant utilisée et diminue l'impact environnemental de 68 % par rapport au R-410A.

## ✓ Facilité d'installation

**La gamme "Optimised Heating" a été conçue pour tout type d'environnement.**

Son installation est rapide et facile :

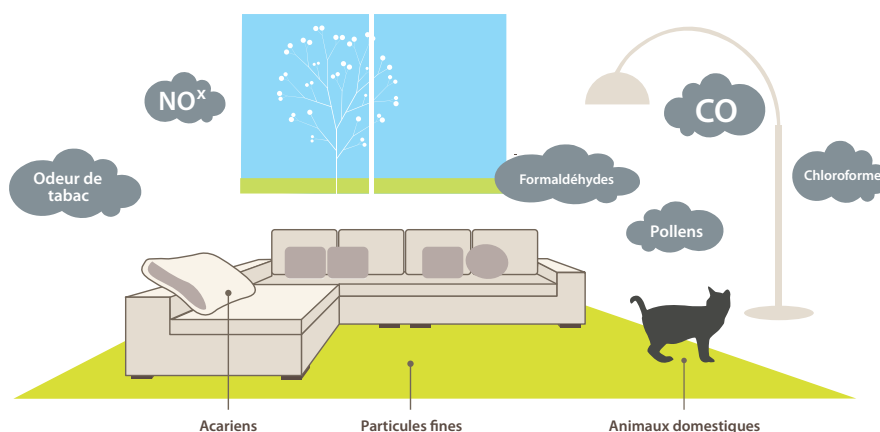
- › **Tuyauterie plus longue** : permet aux installateurs de s'adapter aux murs les plus épais (type constructions en montagne).
- › **Poignée de levage améliorée** : grâce à cette poignée redessinée, les installateurs peuvent facilement transporter l'unité extérieure tout en portant des gants épais.



## ✓ Qualité d'air intérieur optimisée grâce aux technologies Daikin

### Nos habitations comportent de nombreuses sources de pollution de l'air

Le formaldéhyde est l'un des polluants intérieurs les plus répandus depuis qu'il est utilisé dans certains matériaux de construction et produits ménagers. Le formaldéhyde peut être toxique, allergène et cancérigène.



#### Le saviez-vous ?

Le niveau de polluants contenus dans l'air intérieur peut être 2 à 5 fois, et dans certains cas 100 fois, plus élevé que le niveau de polluants contenus dans l'air extérieur.

(Source : USA Environmental Protection Agency).

### La solution Daikin: la triple action du Flash Streamer, du filtre anti-allergène et du filtre désodorisant à apatite de titane

› Les murs FTXTA-BW/BB et FTXTM-R sont dotés :

› de la **technologie Flash Streamer** décomposant les allergènes tels que les pollens ou les allergènes fongiques mais également les mauvaises odeurs afin de fournir une meilleure qualité d'air. Elle génère des électrons de façon à produire une réaction chimique en contact avec les poussières en suspension dans l'air.\*

Illustration avant/après quelques minutes d'exposition :

#### Pollens



Avant exposition



Après exposition

#### Allergènes fongiques



Avant exposition



Après exposition

› d'un **filtre anti-allergène** capturant les allergènes tels que les pollens afin d'assurer une diffusion d'air plus saine.

› d'un **filtre désodorisant à apatite de titane** éliminant les mauvaises odeurs, par exemple celles de tabac ou d'animaux.

\*Nota : la technologie Flash Streamer ne peut être utilisée à des fins médicales.

## ✓ Connectivité

### Pilotage à distance

Grâce à l'application Onecta, vous pouvez piloter votre unité depuis votre smartphone où que vous soyez 24H/24 et 7J/7.

### Contrôle par la voix

Compatibilité avec les assistants vocaux Google Assistant et Amazon Alexa.



## ✓ Confort

Avec la gamme "Optimised Heating", pas question de sacrifier votre confort au profit de l'efficacité énergétique.

### Détecteur de présence bizona

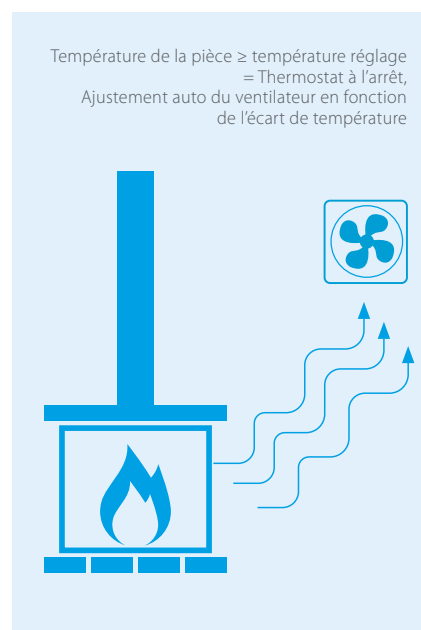
- › Le détecteur de présence bi-zone agit sur le confort et les économies de 2 façons :
  - Si la pièce est inoccupée pendant 20 minutes, la température de consigne s'ajuste pour permettre la réalisation d'économies d'énergie. Lorsqu'une présence est détectée, le réglage initial est rétabli.
  - Le flux d'air est dirigé à l'écart des occupants de façon à éviter la sensation de "courant d'air".



Visuel d'ambiance du mural FTXTA30BB (Stylish Optimised Heating)

### Complémentarité avec d'autres sources de chaleur

- › Les murs FTXTM-R et FTXTA-BW/BB sont flexibles et s'adaptent facilement à n'importe quel type de pièces, notamment celles qui comportent des sources de chaleur supplémentaires, comme une cheminée ou un poêle à bois.
- › Les pièces équipées d'une cheminée ou d'un poêle à bois par exemple, sont généralement plus chaudes et ont une température supérieure au réglage initial de l'unité.
- › Lorsqu'il y a une différence de température dans une pièce et qu'une source de chaleur est utilisée, l'appareil passe en mode "ventilation seule" pour distribuer la chaleur de cette source vers d'autres pièces.
- › Le flux d'air diminue à mesure que la température ambiante se rapproche du réglage original.



Icône "cheminée" sur la télécommande



Bouton d'activation "cheminée" sur la télécommande

# Unité murale Stylish

## Conçue pour le confort

### ✓ Pourquoi opter pour l'unité Stylish ?

L'unité murale Stylish réunit l'excellence du design et de la technologie pour offrir une solution complète de climatisation/chauffage adaptée à tout intérieur. Avec son épaisseur de 189 mm seulement, l'unité Stylish est la plus compacte du marché dans le segment design des unités murales. Doté de fonctionnalités innovantes, le mural Stylish permet l'obtention d'un confort, d'une efficacité énergétique, d'une fiabilité et d'un pilotage optimum.

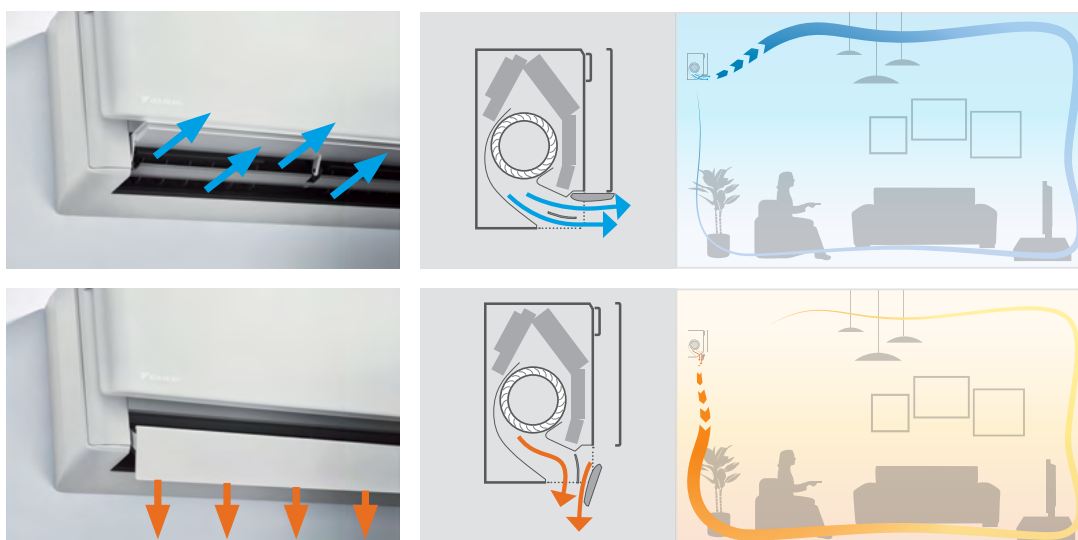
### ✓ Design primé

Inspirée par ses prédécesseurs, Daikin Emura et Ururu Sarara, l'unité murale Stylish a reçu le prix "Good Design Award" pour son design avant-gardiste et ses fonctionnalités ultra-intelligentes. Ce prix récompense également l'unité Stylish pour sa capacité à améliorer le niveau de confort et d'efficacité énergétique dans l'industrie CVC.



### ✓ L'Effet Coanda

L'**Effet Coanda** optimise le flux d'air, pour obtenir un climat intérieur confortable. Grâce à l'utilisation de volets spécialement conçus pour ce produit, le flux d'air assure une meilleure distribution de la température dans toute la pièce.



L'Effet Coanda génère deux principes différents de circulation d'air en fonction du mode de fonctionnement de l'unité Stylish (rafraîchissement ou chauffage). La première illustration ci-dessus représente l'Effet Coanda en mode rafraîchissement (débit d'air plafond), tandis que la seconde représente l'Effet Coanda en mode chauffage (débit d'air vertical vers le bas).

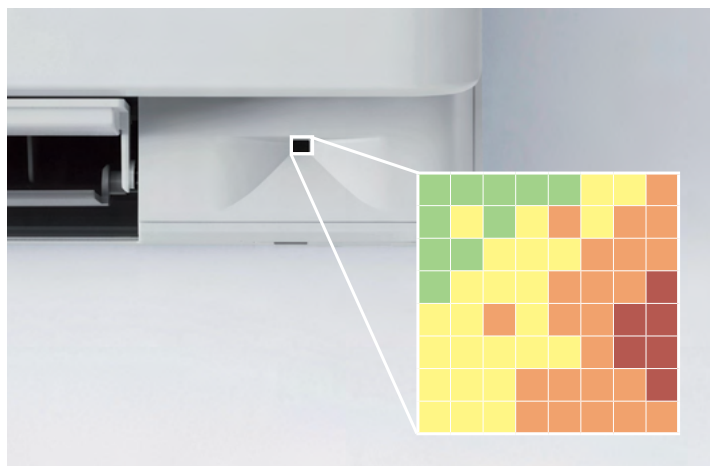




## ✓ Températures intérieures stables

L'unité Stylish utilise un **détecteur thermique intelligent** quadrillant la pièce pour détecter la température de surface d'une pièce et créer un climat intérieur plus confortable.

Après avoir identifié la température ambiante, le détecteur thermique intelligent **distribue l'air de façon homogène dans la pièce** avant de faire circuler l'air chaud ou l'air froid vers les zones qui en ont besoin.

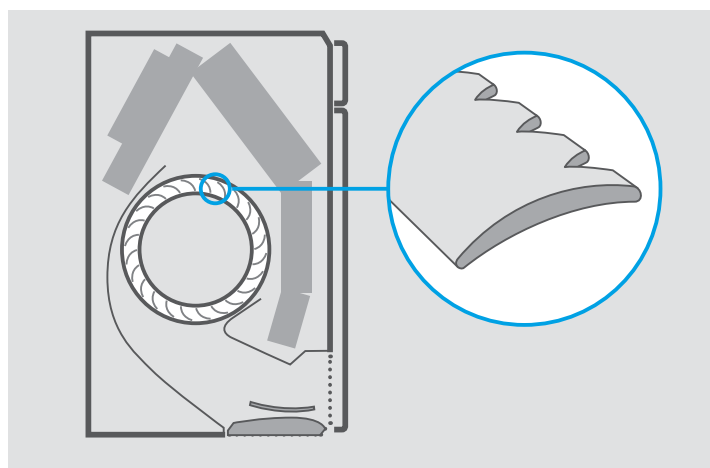


Le détecteur thermique intelligent mesure la température de surface d'une pièce en divisant cette dernière en une grille de 64 carrés distincts.

## ✓ Fonctionnement silencieux

L'unité Stylish est dotée d'un **ventilateur de conception nouvelle** conçu pour optimiser le flux d'air de façon à obtenir une efficacité énergétique supérieure avec des niveaux sonores réduits.

Pour cela, Daikin a créé ce nouveau ventilateur qui agit efficacement au cœur de l'unité compacte Stylish. Ensemble, le ventilateur et l'échangeur de chaleur atteignent des performances énergétiques optimales, tout en atteignant un niveau sonore quasiment inaudible pour les occupants.



Le nouveau design du ventilateur assure une dispersion acoustique et une réduction du bruit significative.

# Mural Stylish Optimised Heating FTXTA-B\* • RXTA-B • R-32



FTXTA-BW



FTXTA-BB



RXTA-B

## Informations techniques

Unité intérieure	FTXTA30*
Groupe extérieur	RXTA30B
Indice puissance frigorifique	3 kW

### Caractéristiques de l'ensemble en mode FROID

Performances	
Puissance restituée à +35 °CBS (min. / nom. / max.)	kW 0,70 / 3,00 / 4,50
Puissance absorbée à +35 °C (nominale)	kW 0,71
EER*	4,20
Plage de fonctionnement	°CBS -10~46
Performances saisonnières	
Label saisonnier	A++
SEER	7,63
Pdesign	kW 3,00
Consommation énergétique annuelle	kWh 138

### Caractéristiques de l'ensemble en mode CHAUD

Performances	
Puissance restituée à +7 °C (min. / nom. / max.)	kW 0,80 / 3,20 / 6,90
Puissance restituée à -5 °C (min. / nom. / max.)	kW - / 2,50 / 5,17
Puissance restituée à -10 °C (min. / nom. / max.)	kW - / 2,08 / 4,80
Puissance restituée à -15 °C (min. / nom. / max.)	kW - / 1,71 / 4,70
Puissance restituée à -20 °C (min. / nom. / max.)	kW - / 1,34 / 4,30
Puissance restituée à -25 °C (min. / nom. / max.)	kW - / 1,00 / 3,70
Puissance absorbée à +7 °C (nominale)	kW 0,66
COP*	4,87
Plage de fonctionnement	°CBH -25~18
Performances saisonnières	
Label saisonnier	A+++
SCOP	5,10
Éligible CEE BAR-TH-129	✓
Pdesign	kW 2,60
Consommation énergétique annuelle	kWh 714

### Unité intérieure

Caractéristiques générales	
Couleur	Blanc et Noir
Dimensions - H x L x P	mm 295 x 798 x 189
Poids de l'unité	kg 11,5
Débit d'air - Froid (Silence / PV / MV / GV)	m³/h 276 / 342 / 498 / 714
Débit d'air - Chaud (Silence / PV / MV / GV)	m³/h 306 / 360 / 480 / 690
Acoustique	
Pression sonore Froid (Silence / PV / MV / GV)	dB(A) 20 / 25 / 32 / 43
Pression sonore Chaud (Silence / PV / MV / GV)	dB(A) 19 / 24 / 31 / 41
Puissance sonore Froid / Chaud (nominale)	dB(A) 60 / 60

### Groupe extérieur

Caractéristiques générales	
Dimensions (capot et grilles inclus) - H x L x P	mm 551 x 847 x 356
Poids de l'unité	kg 38
Acoustique	
Pression sonore Froid (nominale / GV)	dB(A) 48 / -
Pression sonore Chaud (nominale / GV)	dB(A) 49 / -
Puissance sonore Froid (nominale / GV)	dB(A) 61 / -
Puissance sonore Chaud (nominale / GV)	dB(A) 61 / -

### Caractéristiques frigorifiques

Réfrigérant / PRP		R-32 / 675
Charge / Eq. CO <sub>2</sub>	kg / T	1,10 / 0,74
Préchargé d'usine jusqu'à	m	10
Longueur de tuyauterie max (UE > UI)	m	20
Dénivelé max (UE > UI)	m	15
Diamètre tube liquide - gaz	"	1/4 - 3/8

### Caractéristiques électriques

Phase / Fréquence / Tension	Ph/Hz/V	1~ / 50 / 220-240
Calibre disjoncteur	A	16

\*Références complètes en fonction de la couleur du produit. \*\* EER/COP selon la norme Eurovent.

# Mural Perfera Optimised Heating FTXTM-R • RXTM-R • R-32



## Informations techniques

Unité intérieure	FTXTM30R	FTXTM40R
Groupe extérieur	RXTM30R	RXTM40R
Indice puissance frigorifique	3 kW	4 kW

### Caractéristiques de l'ensemble en mode FROID

Performances			
Puissance restituée à +35 °CBS (min. / nom. / max.)	kW	0,70 / 3,00 / 4,50	0,70 / 4,00 / 5,10
Puissance absorbée à +35 °C (nominale)	kW	0,73	1,08
EER*		4,10	3,71
Plage de fonctionnement	°CBS	-10 ~ 46	-10 ~ 46
Performances saisonnières			
Label saisonnier		A++	A++
SEER		7,60	7,70
Pdesign	kW	3,00	4,00
Consommation énergétique annuelle	kWh	138	182

### Caractéristiques de l'ensemble en mode CHAUD

Performances			
Puissance restituée à +7 °C (min. / nom. / max.)	kW	0,80 / 3,20 / 6,70	0,80 / 4,00 / 7,20
Puissance restituée à -5 °C (min. / nom. / max.)	kW	- / 2,41 / 5,02	- / 3,01 / 5,95
Puissance restituée à -10 °C (min. / nom. / max.)	kW	- / 2,04 / 4,70	- / 2,55 / 5,30
Puissance restituée à -15 °C (min. / nom. / max.)	kW	- / 1,68 / 4,60	- / 2,10 / 5,00
Puissance restituée à -20 °C (min. / nom. / max.)	kW	- / 1,33 / 4,20	- / 1,67 / 4,50
Puissance restituée à -25 °C (min. / nom. / max.)	kW	- / 0,98 / 3,60	- / 1,22 / 4,00
Puissance absorbée à +7 °C (nominale)	kW	0,60	0,75
COP*		5,34	5,37
Plage de fonctionnement	°CBH	-25 ~ 18	-25 ~ 18
Performances saisonnières			
Label saisonnier		A+++	A+++
SCOP		5,12	5,30
Éligible CEE BAR-TH-129		✓	✓
Pdesign	kW	3,00	3,80
Consommation énergétique annuelle	kWh	821	1 003

### Unité intérieure

Caractéristiques générales			
Couleur		Blanc	Blanc
Dimensions - H x L x P	mm	295 x 778 x 272	299 x 998 x 292
Poids de l'unité	kg	10	14,5
Débit d'air - Froid (Silence / PV / MV / GV)	m³/h	246 / 318 / 468 / 732	276 / 348 / 570 / 924
Débit d'air - Chaud (Silence / PV / MV / GV)	m³/h	240 / 294 / 450 / 750	354 / 426 / 630 / 1050
Acoustique			
Pression sonore Froid (Silence / PV / MV / GV)	dB(A)	21 / 25 / 33 / 45	20 / 24 / 32 / 46
Pression sonore Chaud (Silence / PV / MV / GV)	dB(A)	19 / 22 / 31 / 45	19 / 22 / 31 / 46
Puissance sonore Froid / Chaud (nominale)	dB(A)	60 / 61	60 / 61

### Groupe extérieur

Caractéristiques générales			
Dimensions (capot et grilles inclus) - H x L x P	mm	551 x 847 x 356	551 x 847 x 356
Poids de l'unité	kg	38	38
Acoustique			
Pression sonore Froid (nominale / GV)	dB(A)	48 / -	48 / -
Pression sonore Chaud (nominale / GV)	dB(A)	49 / -	49 / -
Puissance sonore Froid (nominale / GV)	dB(A)	61 / -	61 / -
Puissance sonore Chaud (nominale / GV)	dB(A)	62 / -	62 / -

### Caractéristiques frigorifiques

Réfrigérant / PRP		R-32 / 675	R-32 / 675
Charge / Eq. CO <sub>2</sub>	kg / T	1,10 / 0,74	1,10 / 0,74
Préchargé d'usine jusqu'à	m	10	10
Longueur de tuyauterie max (UE > UI)	m	20	20
Dénivelé max (UE > UI)	m	15	15
Diamètre tube liquide - gaz	"	1/4 - 3/8	1/4 - 3/8

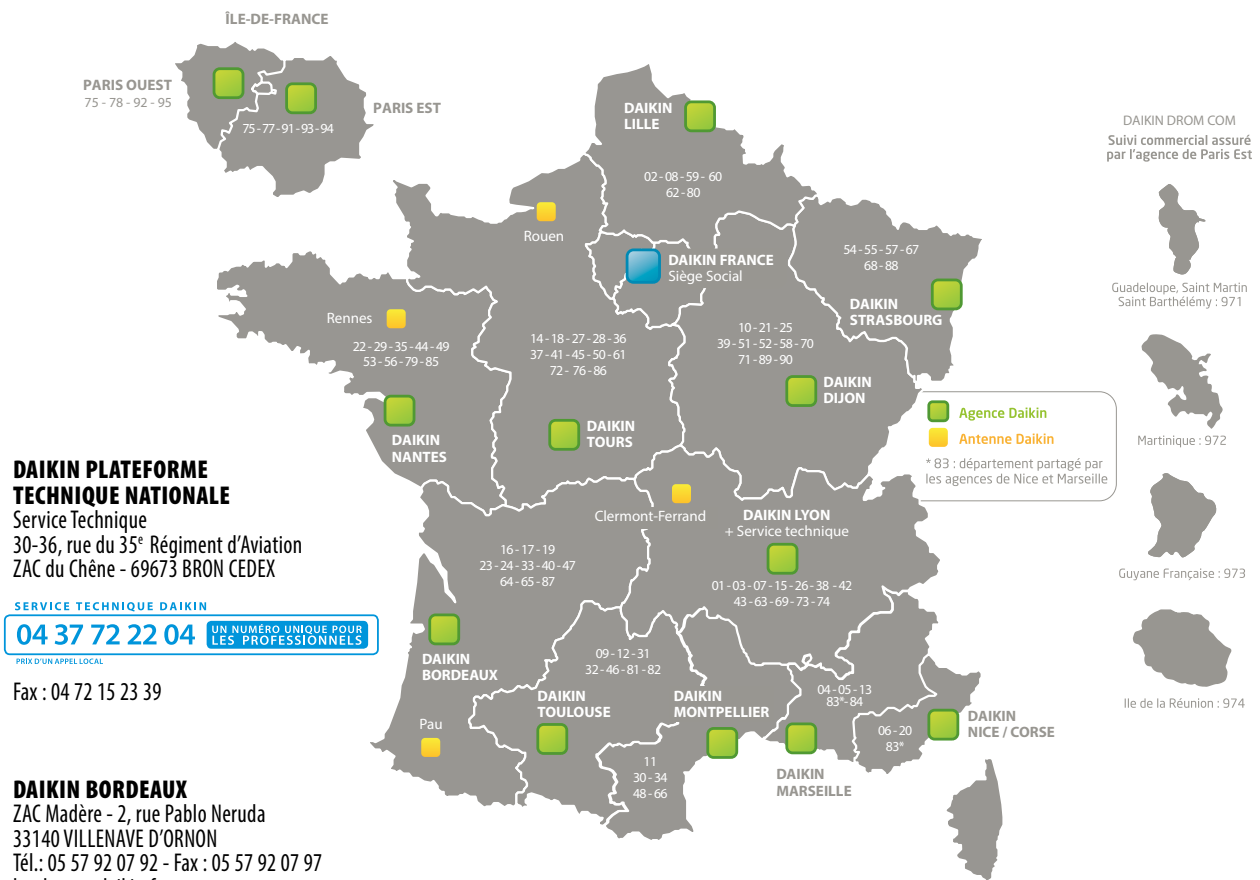
### Caractéristiques électriques

Phase / Fréquence / Tension	Ph/Hz/V	1~ / 50 / 220-240	1~ / 50 / 220-240
Calibre disjoncteur	A	16	16

\* EER/COP selon la norme Eurovent.

# Un réseau à votre service

## 13 agences commerciales - 4 antennes locales



### DAIKIN PLATEFORME TECHNIQUE NATIONALE

Service Technique  
30-36, rue du 35<sup>e</sup> Régiment d'Aviation  
ZAC du Chêne - 69673 BRON CEDEX

SERVICE TECHNIQUE DAIKIN

**04 37 72 22 04** UN NUMÉRO UNIQUE POUR LES PROFESSIONNELS

PRIX D'UN APPEL LOCAL

Fax : 04 72 15 23 39

### DAIKIN BORDEAUX

ZAC Madère - 2, rue Pablo Neruda  
33140 VILLENAVE D'ORNON  
Tél.: 05 57 92 07 92 - Fax : 05 57 92 07 97  
bordeaux@daikin.fr

### DAIKIN DIJON

Parc Tertiaire des Grands Crus  
Immeuble Pythagore - Bât. i  
60, avenue du 14 Juillet - 21300 CHENÔVE  
Tél.: 03 80 52 63 14 - Fax : 03 80 52 71 59  
dijon@daikin.fr

### DAIKIN LILLE NOUVELLE ADRESSE

« Le Pilat » - 393/395 rue du Général de Gaulle  
59700 MARCQ-EN-BARŒUL  
Tél.: 03 20 45 93 33 - Fax : 03 20 45 93 73  
lille@daikin.fr

### DAIKIN LYON

30-36, rue du 35<sup>e</sup> Régiment d'Aviation  
ZAC du Chêne - 69673 BRON CEDEX  
Tél.: 04 72 15 24 80 - Fax : 04 72 37 36 86  
lyon@daikin.fr

### DAIKIN MARSEILLE

Bâtiment 8 - Parc du Golf  
350, avenue JRGG de la Lauzière  
13290 AIX-EN-PROVENCE  
Tél.: 04 42 90 89 00 - Fax : 04 42 90 89 01  
marseille@daikin.fr

### DAIKIN MONTPELLIER

Bât. A1 Rez-de-chaussée  
120, impasse Jean-Baptiste Say  
Zone d'Activités de l'Aéroport - 34470 PEROLS  
Tél.: 04 99 13 68 99 - Fax : 04 67 22 32 08  
montpellier@daikin.fr

### DAIKIN NANTES

Nant'Est Entreprises - 3 ter, rue d'Athènes  
BP 33601 - 44336 NANTES CEDEX 3  
Tél.: 02 40 52 06 46 - Fax : 02 40 52 08 30  
nantes@daikin.fr

### DAIKIN NICE-CORSE

103, avenue France d'Outremer  
06700 SAINT-LAURENT-DU-VAR  
Tél.: 04 93 31 69 29 - Fax : 04 93 31 71 70  
nice@daikin.fr

### DAIKIN PARIS EST

Be Office  
4-12, avenue de Joinville  
94130 NOGENT-SUR-MARNE  
Tél.: 01 48 71 58 00 - Fax : 01 48 71 58 29  
paris@daikin.fr

### DAIKIN PARIS OUEST

ZA du Petit Nanterre - 31, rue des Hautes Pâtures  
Bât. B - Le Narval  
92737 NANTERRE CEDEX  
Tél.: 01 46 69 29 29 - Fax : 01 46 69 29 00  
paris@daikin.fr

### DAIKIN STRASBOURG

13, avenue de l'Europe  
67300 SCHILTIGHEIM  
Tél.: 03 88 62 50 10 - Fax : 03 88 62 40 95  
strasbourg@daikin.fr

### DAIKIN TOULOUSE

2480, l'Occitane - Immeuble Regent Park II  
Bât. B1 - Quartier Bouysset  
BP 68105 - 31680 LABEGE CEDEX  
Tél.: 05 61 00 98 70 - Fax : 05 61 39 25 15  
toulouse@daikin.fr

### DAIKIN TOURS

29, rue de la Milletière  
Bâtiment Caudron « C »  
37100 TOURS  
Tél.: 02 47 35 81 88 - Fax : 02 47 35 82 21  
tours@daikin.fr

DAIKIN AIRCONDITIONING FRANCE SAS - Z.A. du Petit Nanterre - 31, rue des Hautes Pâtures - Bât. B - Le Narval - 92737 Nanterre Cedex - Tél.: 01 46 69 95 69 - Fax : 01 47 21 41 60 - www.daikin.fr



Les unités Daikin sont conformes aux normes européennes qui garantissent la sécurité des produits



Retrouvez Daikin France sur les réseaux sociaux !